

**bebesit**



# MANUAL DE INSTRUCCIONES

Triciclo JOY  
SL-1881



## PRECAUCIONES

1. Lea las instrucciones cuidadosamente antes de utilizarlo y guárdelas para futuras referencias.
2. El triciclo es para niños de 1.5 a 3 años, no deje que niños mayores a 25kg. se suban a él.
3. Utilícese bajo la supervisión de un adulto.



## CUIDADO

1. Evite utilizar el triciclo cerca de superficies irregulares.
2. No utilice el triciclo en superficies mojadas o en la calle.
3. No permita que un niño empuje el triciclo estando un bebé en él.
4. Por favor indique a su bebé cómo se utiliza el triciclo y no permita que lo utilice por él mismo.
5. Este triciclo debe ser ensamblado por un adulto y revisado antes de que un niño lo utilice.
6. No utilizar el triciclo cerca del calor.
7. No deje el triciclo en el exterior. La lluvia puede afectar su funcionamiento.

# MANUAL DE INSTRUCCIONES

Lea todas las instrucciones de este manual y consérvelo en un lugar seguro para futuras referencias. De no respetar estas indicaciones la seguridad de su hijo podría verse afectada. Por favor ensamble y use este producto de acuerdo a este manual.

## PARTES



- Capota
- Barral de contención
- Manopla
- Asiento
- Ruedas delanteras
- Pedales
- Barral de dirección
- Bolso
- Reductor de asiento
- Canasto
- Ruedas traseras
- Apoyapié reclinable



## ARMADO

### · FUNCIÓN ·



### · ASIENTO ·

ASIENTO TRANSFERIBLE CON UN SOLO BOTÓN

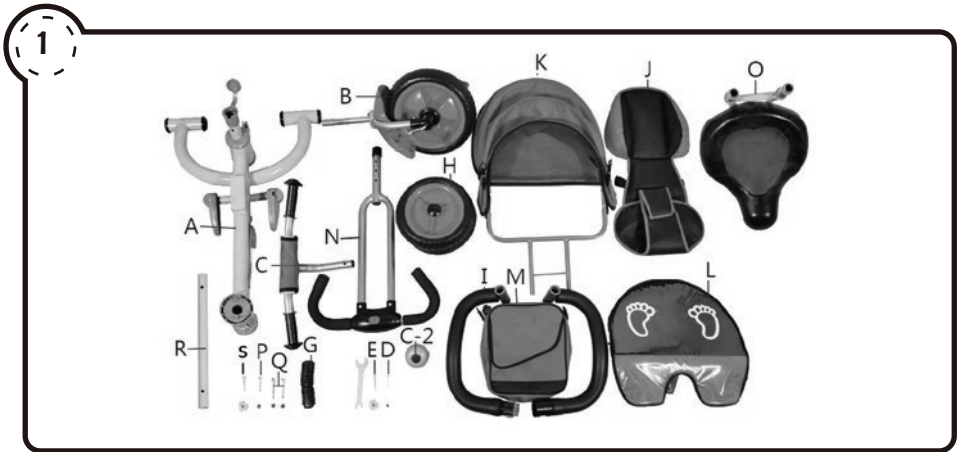


### · MANGO DE EMPUJE ·

MANGO DE EMPUJE CÓMODO CON UNA ROTACIÓN DE 360° Y CUATRO POSICIONES



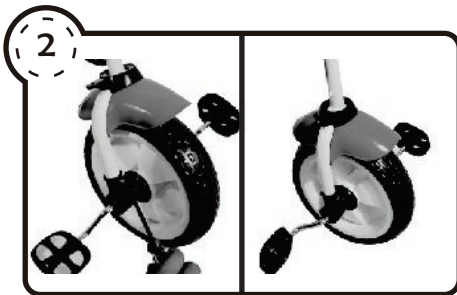
· LISTA DE PARTES ·



· ENSAMBLAJE ·



Coloque el guardabarros en el tubo de soporte de la horquilla delantera, luego fije parte por parte de la horquilla con el destornillador.



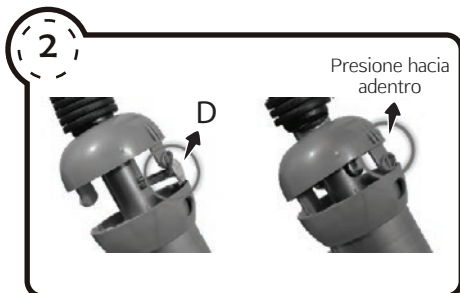
Fije la rueda en la horquilla delantera con una tuerca de tornillo (ver imagen).



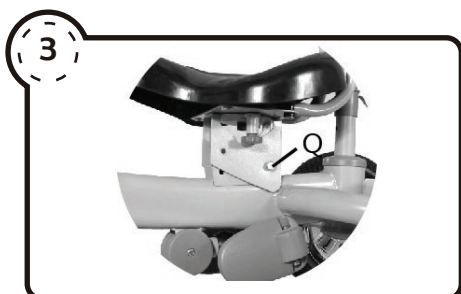
Imagen luego del ensamblaje.



Coloque la horquilla delantera (B) en el cuadro (A) (ver imagen).



Inserte el mango (C), en el tubo de la horquilla; fijelo con tuerca de tornillo. Presione la cubierta de plástico hacia dentro suavemente y luego colóquela en la cubierta de plástico inferior.



Coloque el asiento (O) sobre el cuadro (A), luego fijelos con un tornillo (Q) (ver imagen).



Imagen luego del ensamble.

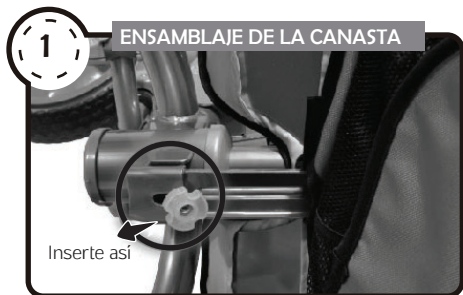


1. Ensamblaje de las ruedas traseras: Coloque el eje F en el marco A, presione la rueda trasera H en el eje hasta que escuche un "click".

2. Desensamble: Presione el pin de metal, y las ruedas serán quitadas (ver imagen).



Imagen luego del ensamble.



Coloque la canasta (L) en el hueco del marco trasero. Trábelo con la tuerca de flor.



Imagen luego del ensamble.



Inserte la varilla giratoria (R) en el cuadro (A), ajústelo con tornillos y luego coloque el agarre (N) dentro de la varilla giratoria. Hay tres posiciones para seleccionar, elija la altura que desea y ajústelo.



Imagen luego del ensamble.



Colóquela uniéndola al velcro.



Imagen luego del ensamble.





**MANTENIMIENTO:** Para evitar accidentes y lesiones, por favor revisar el triciclo regularmente.

1. Revisar todas las partes del triciclo antes de utilizarlo.
2. Para que el triciclo perdure lubricar las partes giratorias.
3. No utilice o guarde el triciclo en lugares con muy bajas temperaturas.
4. No dejen que lo usen con sobrepeso. (25kg).



**EL PRODUCTO DEBE SER DESARMADO  
Y ENSAMBLADO SIEMPRE POR ADULTOS.**

# GARANTÍA Y SERVICIO TÉCNICO

LA GARANTÍA BEBESIT CUBRE TODO DEFECTO O FALLA QUE PUDIERA PRODUCIRSE EN EL PRODUCTO COMO CONSECUENCIA DE PARTES ESTRUCTURALES QUE DEMUESTREN HABER RESULTADO DEFECTUOSAS DURANTE LOS PRIMEROS 6 (SEIS) MESES A PARTIR DE LA FECHA DE COMPRA.

Quedan excluidas de la garantía: el tapizado (respaldo, asiento, capota y portaobjetos) y todas las partes de tela. Tampoco se incluyen las partes y/o accesorios que se deterioren por desgaste normal, uso indebido, maltrato o daño intencional.

## Beneficios

- Nuestros centros de servicio autorizado le validarán la garantía de 6 (seis) meses al presentar el recibo que prueba su compra en un vendedor autorizado.
- Por favor guarde este recibo como prueba de su compra. Debe presentar el recibo para obtener el servicio incluido en nuestra garantía de 6 meses.

## No incluido en la garantía de 6 meses

- Deterioro resultado del desgaste normal, accidental, o por negligencia.  
No incluye, por ejemplo, ruedas ni tejidos desgastados debido al uso regular, o el desgaste natural de colores y materiales con el tiempo y el uso a largo plazo. Por favor vea este manual de instrucciones para el mantenimiento de su Triciclo JOY SL-1881.
- Reparaciones realizadas por un tercero, no autorizado.  
Si necesita realizar cualquier tipo de reparación, por favor, póngase en contacto con un agente del servicio técnico autorizado a través del Tel/fax: (0221) 4-71-2323 (Líneas rotativas) o por el mail: [sat@bebesit.net](mailto:sat@bebesit.net)
- Triciclo JOY SL-1881 comprados a vendedores no autorizados Bebesit.



**Bebesit se reserva el derecho de determinar si está en conformidad con los términos y las condiciones de la garantía de 6 meses. La misma se aplica y tiene validez solamente en el país de compra.**

**PARA HACER EFECTIVA DICHA GARANTÍA ES ABSOLUTAMENTE IMPRESCINDIBLE EXHIBIR LA FACTURA DE COMPRA DEL PRODUCTO**

En caso de necesitar repuestos o asesoramiento, dirigirse a:

**ARGENTRADE SRL**

Calle 514 N°2050. (1901) La Plata

Tel/fax: (0221) 4-71-2323 Líneas rotativas

**Información del producto o su uso:** [info@bebesit.net](mailto:info@bebesit.net)

**Servicio Técnico:** [sat@bebesit.net](mailto:sat@bebesit.net)